

NOS ADHERENTS EXPOSENT

MUGUETTE BASTIDE :



Muguet Bastide, en quête permanente de l'Homme. Mais pas l'homme dans ses attitudes conventionnelles ou ses sophistications civilisatrices : l'homme et ses instincts, ses analogies avec l'animal. Dans ce but, elle ne peint que « des trognes » burinées par l'âge ou le vent, des personnages grossièrement habillés dont les vêtements laissent saillir des mains rugueuses ; des cols ouverts, des tendons bandés, des jupons retroussés découvrant des genoux et des cuisses cabossés de cellulite... Et, parce qu'elle apprécie le contraste formé par les surfaces de couleurs complémentaires, elle est proche des expressionnistes allemands et des muralistes mexicains. (Jeanine Rivais. Extrait).

* Elle expose jusqu'au 1er Juin 2014 au Diakonisches Werk, Bahnhofstrasse 38,

MICHELSTADT (Allemagne).

* Elle participe à une exposition collective jusqu'au 29 septembre 2014 à la Galerie Cenya Balikci, 1 Place Le Marois, 50260 BRICQUEBEC. Tél. 09 81 25 62 72. Tous les jours sauf mardi de 10 h à 12 h 15 et de 15 h à 18 h 30.

MICHÈLE BATTUT :



Voir quelques détails biographiques et présentation de notre consœur dans "LE MOT DE LA PRESIDENTE".

* Elle participe jusqu'au 4 mai 2014, en qualité d'Invitée d'Honneur de l'exposition des Peintres officiels de la Marine, à la Chapelle du Collège Diderot : 17 Place DIDEROT, 52 200 LANGRES .Tél : 03.25.87.55.95.

* Elle expose également au Japon dans 4 différents quartiers de Tokyo : Ginza ,Ueno, Abakhalibaha et Shibuya dans les galeries Tosaka art Brillant.

RAPHAËLE PIA :



Voir dossier à la rubrique "Expositions" de ce numéro.

ODY SABAN :



"Civilisations de la forêt inondée" : Cette exposition d'envergure offre une vision protéiforme du travail d'Ody SABAN à travers un ensemble important de peintures à l'acrylique sur toile, plus ou moins matérialistes, de moyens et grands formats et d'aquarelles sur papier translucide ou spécialement préparé par l'artiste. Elle immerge le spectateur au cœur d'une nature luxuriante, inquiétante, dévorante, où les êtres et la végétation se métamorphosent, parés de couleurs flamboyantes et psychédéliquies. Cet univers de forêts oniriques est le lieu de toutes les éclosions, propice à l'étreinte amoureuse, à la quête spirituelle, au recueillement. (Notes de la galerie)

* Exposition particulière à la GALERIE CLAIRE CORCIA : 323, rue Saint-Martin 75003 PARIS.

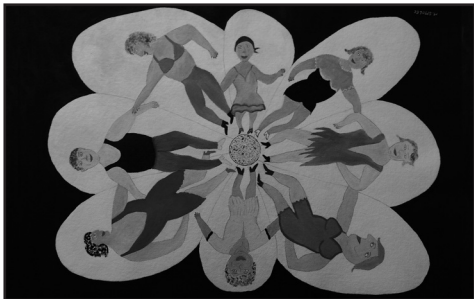
Tel : 09 52 06 65 88 ou 06 62 84 03 74.

Mardi-samedi : 11h30-19h.

Vernissage mercredi 4 juin de 18h à 21h30.

Exposition du 4 juin au 19 juillet 2014..

**MICHEL SMOLEC :
LA DANSE DES GRAND'MERES**



"Pour toutes les aïeules du monde, celles que les vagues ont bercées et celles qu'orages et tempêtes ont à moitié fait couler, celles qui se sont accrochées à l'épave suffisamment longtemps pour toucher terre... Pour toutes les aînées pleines de sagacité qui sont en train d'apprendre quand le moment est venu de s'affirmer et non pas de se taire, ou de se taire quand le silence est plus éloquent que la parole... Pour celles qui se souviennent des symboles, des formes, des mots, des chants, des danses..." (Clarissa Pinkola Estés) Pour toutes ces femmes qui ont bercé son enfance de leurs contes, Michel Smolec, les chargeant de protéger les arts, les idées, les espérances... à brodé à leur intention, une farandole éperdue..." (Jeanine Rivais).

* Une œuvre de notre confrère a été sélectionnée, et fait désormais partie du fonds de peintures du Musée d'Art naïf et marginal de JARODINA, en SERBIE.

* Il expose à "BANN'ART Art singulier, Art d'aujourd'hui", à BANNE (Ardèche 07460) : Du mercredi 28 mai au dimanche 1er juin 2014.

* Il participe à diverses expositions collectives à BUCAREST (Roumanie).

* Il participe dans la section "LA DANSE DES GRANDS-MERES" à la Biennale Internationale d'Art hors-les-normes à AUBAGNE (Bouches-du-Rhône 13400). Du 25 juillet au 30 août 2014.