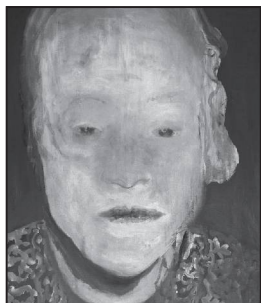


MARLENE DUMAS, VISAGES NOYES



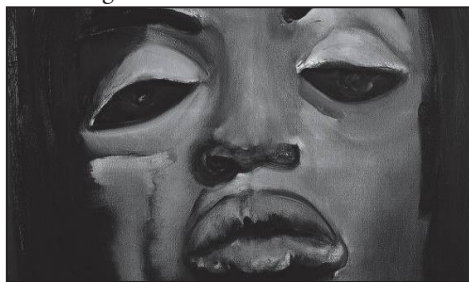
Marlene Dumas a grandi en Afrique du Sud et a étudié à l'université du Cap. Elle a quitté l'Afrique du Sud en 1976 pour se rendre à Amsterdam où elle vit

depuis. Marlene Dumas place la figure humaine au cœur de sa création picturale. À travers des portraits individuels ou de groupes, Marlene Dumas se consacre à des thèmes actuels et intemporels, familiers de tous, comme l'amour, la mort, l'identité et le deuil. Elle pratique un art du portrait dérangeant et toujours émouvant. L'artiste se fonde sur ses archives privées, d'anciennes images Polaroid, des photographies de presse, des images de films.

La Fondation Beyeler propose une traversée de cette œuvre forte et prenante. Organisée avec le concours du Stedelijk Museum d'Amsterdam et de la Tate Modern de Londres, chacun de ces musées mettant l'accent sur un pan de l'œuvre, l'exposition bâloise offre une sélection d'une centaine de peintures, jusqu'aux plus récentes, de collages expérimentaux et de grands dessins, selon un parcours chrono-

gique, des années 1970 à aujourd'hui. Au sein des visages bouleversés, le regard des modèles attire aussitôt l'attention, limpide et comme noyé, entre tourments et innocence.

Très remarquée, Marlene Dumas a participé en 1992 à la Documenta IX, puis à la Biennale de Venise en 1995. Son travail actuel illustre la manière dont elle inscrit la figure dans l'espace, et la manière dont elle parvient à faire émaner de ses modèles une présence et une sensualité presque obsédantes. Ses œuvres figurent aujourd'hui dans des collections particulières et des musées du monde entier, tels que le MoMA de New York, la Tate Modern de Londres, et les Bayerische Staatsgemäldesammlungen de Munich.



Séverine et Raymond BENOIT

*Fondation Beyeler, Riehen (BS) :
Du 31 mai au 6 septembre 2015.*